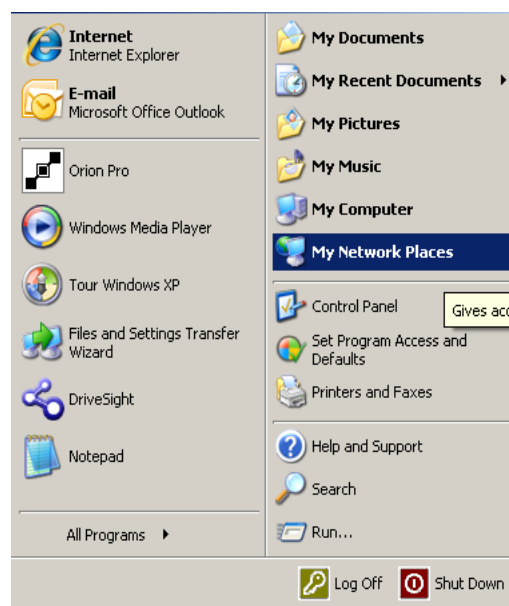


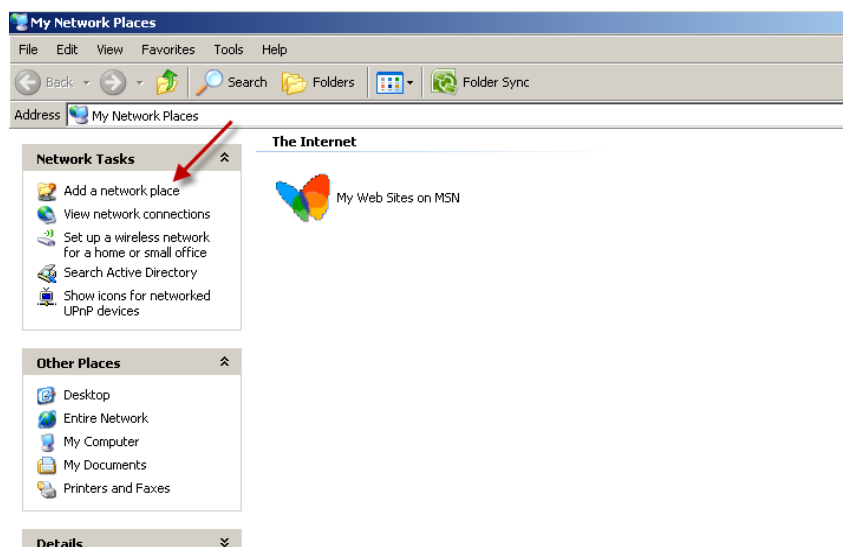
## Document bibliotheken als netwerk locatie beschikbaar maken in Windows

In Windows kun je netwerklocaties, waarop o.a. documenten te vinden zijn, terugvinden in Netwerkomgeving / My Network Places. Deze wordt automatisch gevuld met de document bibliotheken op ShareNet die je gebruikt hebt maar deze lijst is niet altijd even volledig en het is goed mogelijk deze zelf in te delen.

### Stap 1. Ga naar My Network Places (Mijn Netwerklocaties) in het Start menu



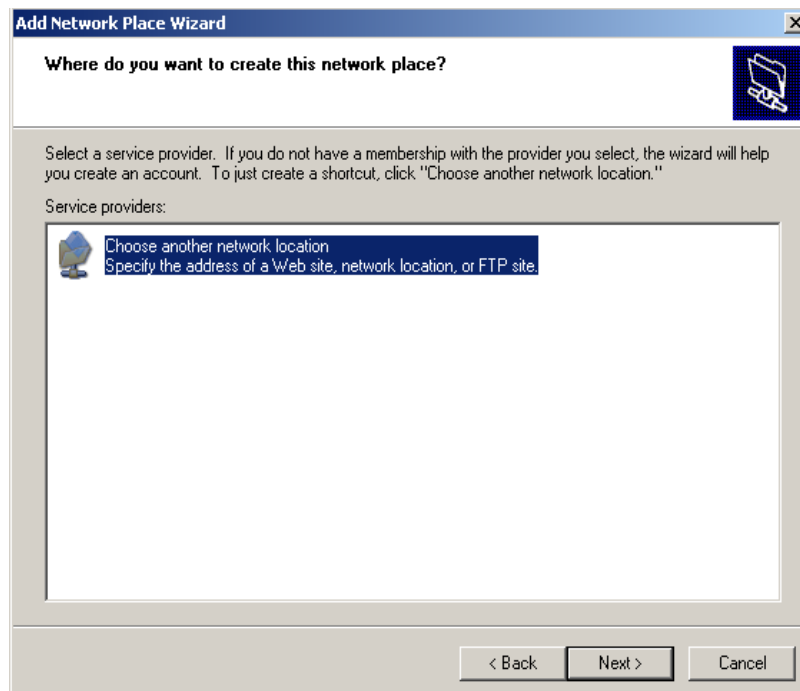
Figuur 1. Start menu



Figuur 2. Netwerk locaties

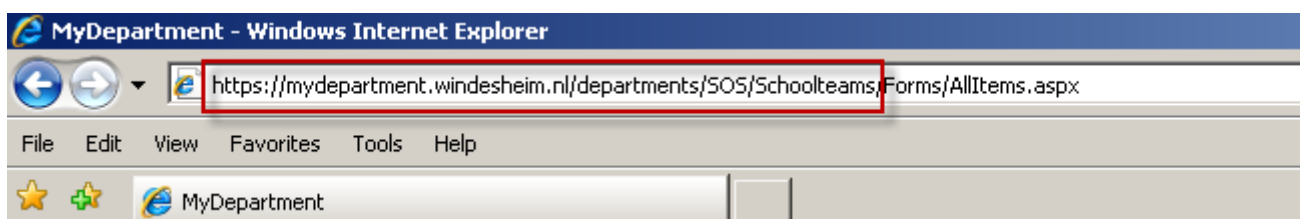
Het zal verschillen wat er dan te zien is maar in bovenstaand voorbeeld en hierna, gaan we er van uit dat er nog geen netwerklocaties zijn en zullen we deze gaan toevoegen met *Add a network place* (Voeg een netwerklocatie toe)

## Stap 2. Klik op *Add a network place* (Voeg een netwerklocatie toe)



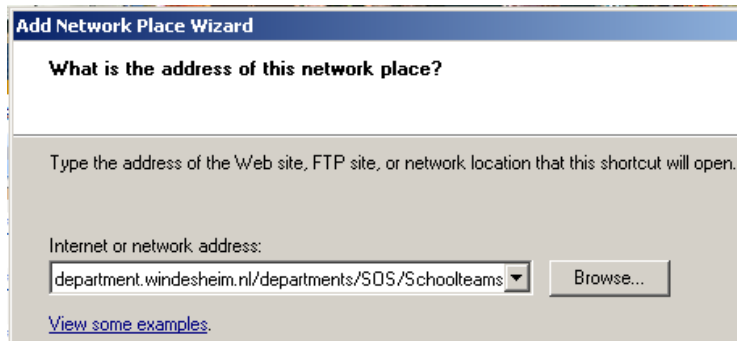
Figuur 3. Netwerklocatie

Hierna zal gevraagd worden om de locatie van de document bibliotheek op te geven. Ga hiervoor naar de document bibliotheek toe (in onderstaand voorbeeld een document bibliotheek op de MyDepartment van SOS) en kopieer het adres (de URL) tot de /Forms/Allitems.aspx zodat je alleen <https://mydepartment.windesheim.nl/departments/SOS/Schoolteams/Forms/AllItems.aspx> overhoudt.



Figuur 4. Adres van de document bibliotheek

### Stap 3. Vul het adres in bij de netwerkllocatie



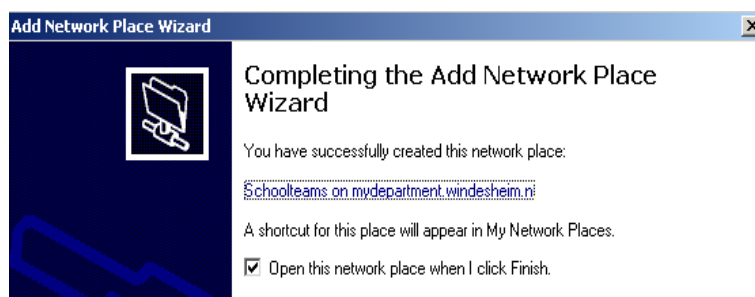
Figuur 5. Adres invullen

### Stap 4. Een naam geven aan de locatie

Geef hier een naam op die duidelijk maakt om welke document bibliotheek het gaat en klik dan op Finish/Voltooien.

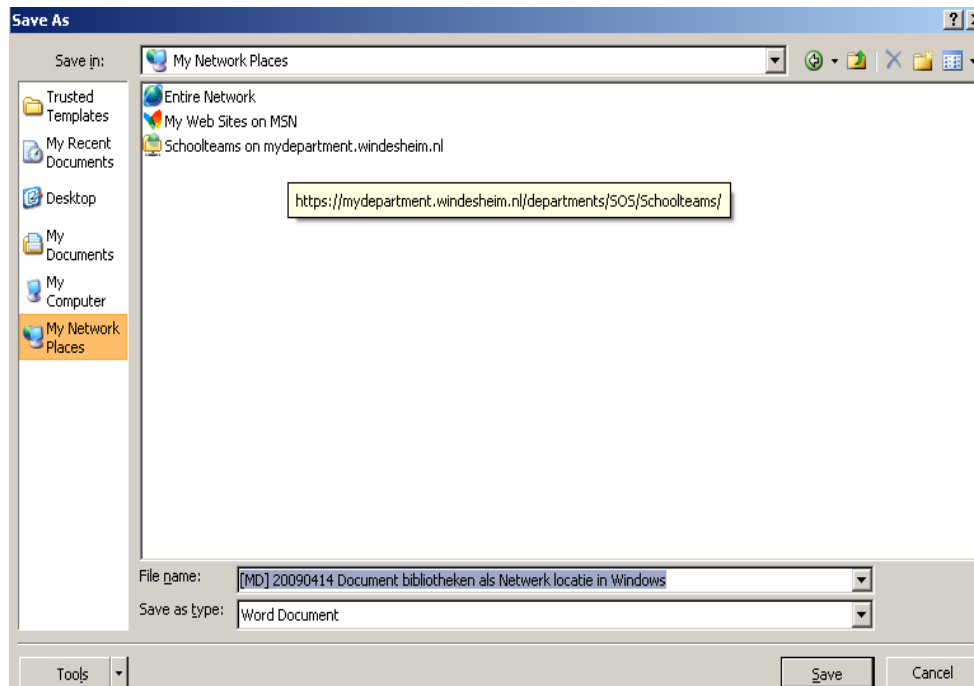


Figuur 6. Naam opgeven

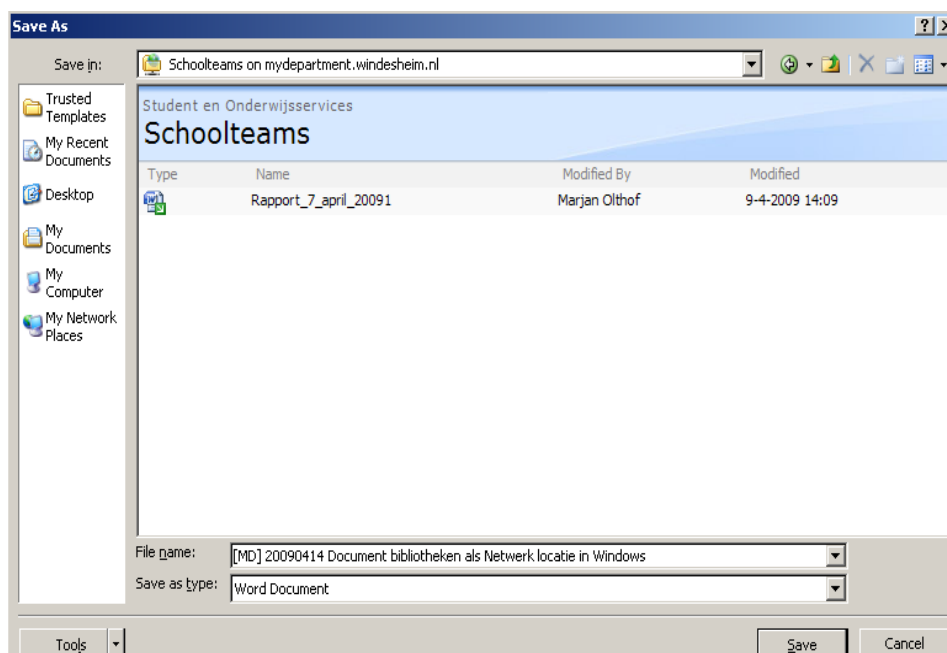


Figuur 7. Gereed!

Vanuit Word, Excel of een andere applicatie kun je nu rechtstreeks documenten opslaan door te kiezen voor My Network Places en dan de goede documentbibliotheek!



Figuur 8. My Network Places (Mijn Netwerk locaties)



Figuur 9. Opslaan in de document bibliotheek